

## LEVERANSKONTROLL Stenmaterial

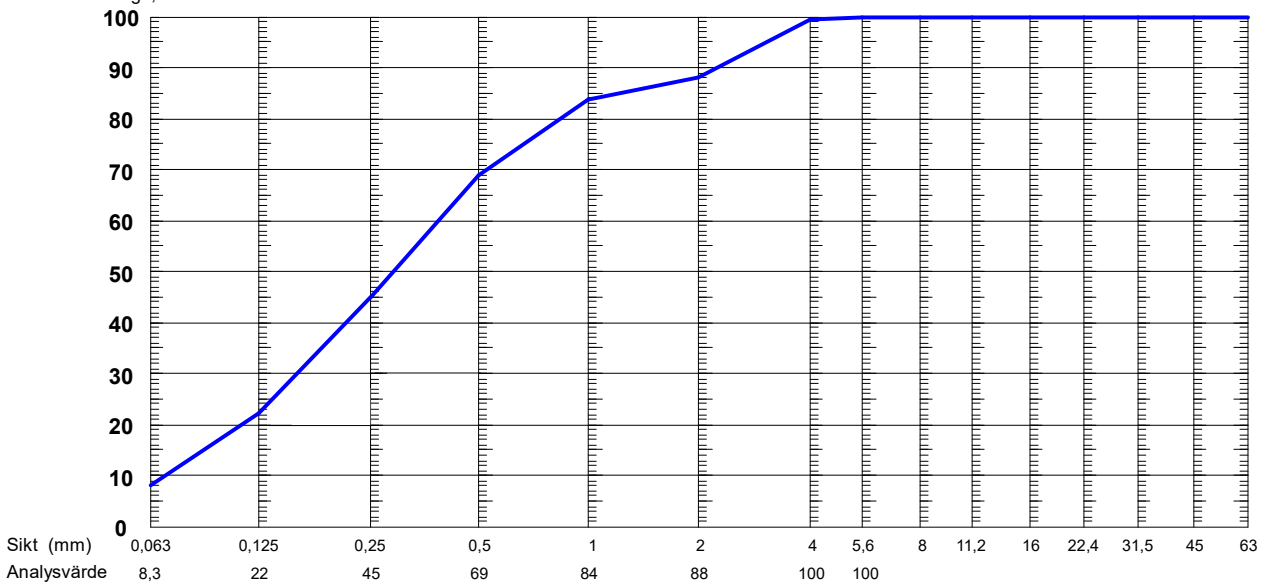
Sidan 1 av 1


Beställare <b>Bernt Andersson</b>	Provtagningsdatum <b>2013-12-11</b>	Analys start <b>2013-12-11</b>
<b>Köpstaden 111</b> <b>382 93 NYBRO</b>	Ankomstdatum <b>2013-12-11</b>	Analys slut <b>2013-12-12</b>
Produkt <b>0/4 Sand</b>	Referens nr	Id-nummer
Leverantör	Provtagningsplats	
Entreprenör	Provtagare <b>BA</b>	
Objekt	Märkning	

### KORNSTORLEKSFÖRDELNING - SS-EN 933-1

Gränslinje

Passerad mängd, vikt-%



Provresultat	Medel- värde	Fraktion (mm)	Notering
Kommentar			Laboratoriet har ej deltagit i provtagningen.
SS-EN 933-1, Kornstorleksfördelning (%) Tvättning och siktning			
			Ort och datum <b>Rockneby 2013-12-12</b>
<p><i>Denna rapport måste återges i sin helhet. Provresultatet avser levererat prov. Mätosäkerhetslista, metodavstegslista och metodlista har överlämnats vid kontraktsgenombgång. (E) = Enkelprov (EA) = Ej ackrediterad metod</i></p>			<p><b>A</b>  <b>3</b></p> <p>Digitalt utfärdad signatur</p>

## Utförande

Analysen av proven i denna undersökning följer i tillämpliga delar SS EN 932-3.

## Provmaterial

Prov Typ A från Firma Bernt Andersson. Analys har utförts genom analys av tunnslip på material i sortering 0/4 mm (se fig. 1-3).  
Tunnslipstillverkningen har utförts av Minoprep AB i Hunnebostrand.  
Ballastmaterialet består till 100 % av naturgrus.

## Petrografisk beskrivning

### Allmänt

Provmaterialet/tunnslipen har studerats i polarisationsmikroskop och s.k. punkträkning (eng. point counting) utfördes för olika mineralgrupper. Cirka 600 punkter räknades i varje slip. Resultatet redovisas i tabellform (se tabell 1). Värdena i tabellen visar medelvärdet för delproven. Det bör också understrykas att en viss avvikelse mellan prov kan förekomma och noggrannhet vid uttaget av respektive prov för tunnslipstillverkning är därför av största vikt.

**NCC ROADS AB**  
Sverige Sydväst

Postadress  
Glimmingen 430  
451 92 Uddevalla

Besöksadress  
Väglaboratoriet  
Bäve Groröd 50  
451 92 Uddevalla

Kontakt  
Tel: 0522-649663  
Fax: 0522-661209  
www.ncc.se

Organisation  
Org.nr 556302-3307  
Solna  
VAT.nr  
SE556302330701

## Mineralogisk beskrivning

Tabell 1.

Prov:	Typ A
Bergart: Naturgrus	0/4 mm
Ingående mineral:	Volyms- %
Kvarts	48,0
Fältspater	41,4
Biotit	0,5
Muskovit	1,0
Klorit	1,5
Epidot	2,1
Amfibol	0,3
Pyroxen	0,8
Kalcit	0,3
Opaka	1,0
Zoisit/clinozoisit	1,0
Lermineralisering	2,1
Accessoriska	+
Summa räknade korn	1200 (två prov)

Mineralfördelningen framgår av tabellen ovan.



Fig.1. En av två passbitar från tillverkningen av slipen.

**NCC ROADS AB**  
Sverige Sydväst

Postadress  
Glimmingen 430  
451 92 Uddevalla

Besöksadress  
Väglaboratoriet  
Bäve Groröd 50  
451 92 Uddevalla

Kontakt  
Tel: 0522-649663  
Fax: 0522-661209  
www.ncc.se

Organisation  
Org.nr 556302-3307  
Solna  
VAT.nr  
SE556302330701

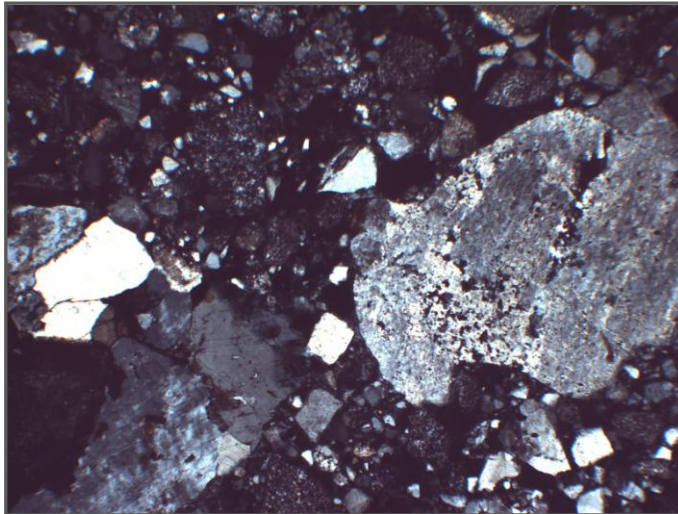


Fig.2. Delvis omvandlade fältspater samt kvarts, 4x XPL.

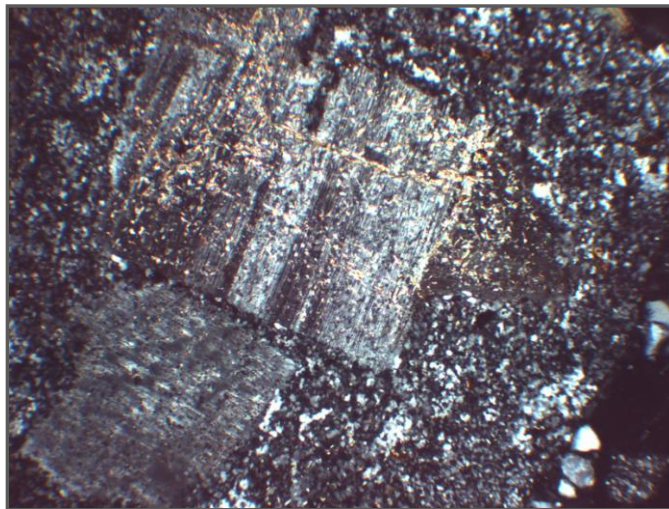


Fig. 3. Kalifältspat samt plagioklas i en finkornigare grundmassa, 10x XPL.

### Sammanfattning

Provmaterialet består i huvudsak av ca 48 % kvarts samt ca 41 % fältspater. Resterande mineralfördelning framgår av *tabell 1*.



.....  
Mats Fehrm  
Laborariechef, väglaboratoriet Uddevalla  
Fil. mag. geovetenskap  
Uddevalla 2013-12-20

**NCC ROADS AB**  
Sverige Sydväst

Postadress  
Glimmingen 430  
451 92 Uddevalla

Besöksadress  
Väglaboratoriet  
Bäve Groröd 50  
451 92 Uddevalla

Kontakt  
Tel: 0522-649663  
Fax: 0522-661209  
www.ncc.se

Organisation  
Org.nr 556302-3307  
Solna  
VAT.nr  
SE556302330701